



## かぎかけを習慣に

右図は寺井警察署管内における平成29年中の住宅対象侵入窃盗等の犯罪認知件数と、そのうち無施錠での被害件数を表したものです。

「私は（自宅・車・自転車に）鍵をかけているから大丈夫」と誰しも思いがちですが、本当にそうでしょうか。

- ・家の前だから
- ・ゴミを出すだけだから
- ・2階だから
- ・少しだけしか（窓を）開けてないから
- ・すぐ戻るから

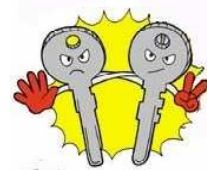
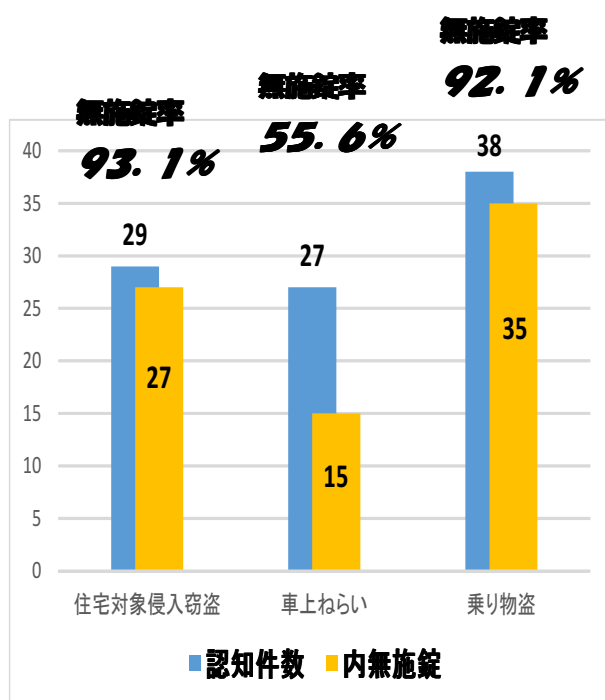
など、わずかな時間だからと鍵をかけないことに心当たりがあるはずです。

常に鍵かけをすることで被害に遭わないように、心がけてください。

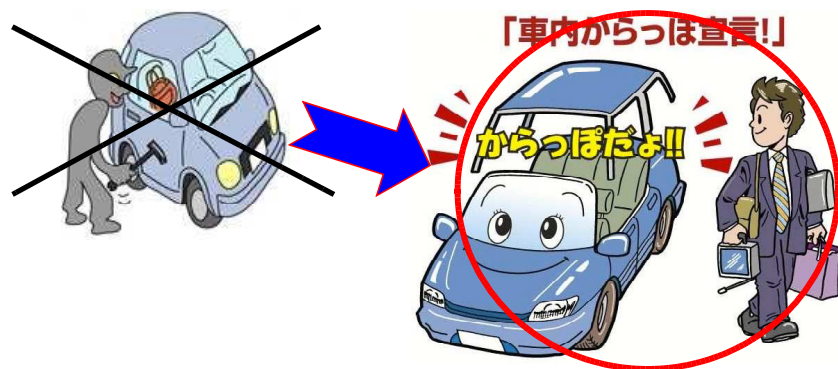
**「鍵かけは 小さな仕事 大きな防犯」**です。

家庭・学校・職場・地域で鍵かけの輪を広げて行きましょう。

## しまししょう



車上ねらいが発生しています。鍵をかけていても、車内に荷物を置いたままにしていると、窓ガラスを割られたり鍵を壊されたりと、さらに被害が拡大します。車から離れる時は、車内に荷物を置かないようにしまししょう！



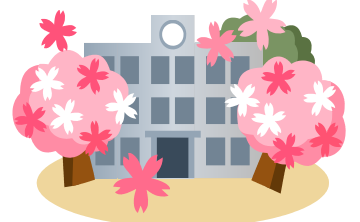
# いかのおすし

## をおぼえましょう

入学・進学シーズンに併せて「いかのおすし」を耳にします。

「いかのおすし」とは、平成16年に東京都教育庁と警視庁少年育成課が東京都で考案したもので、子どもたちを誘拐などの犯罪から守るために覚えやすくした【防犯標語】です。

誰しも突然の出来事には反応が遅くなりがちです。「自分の身を守る」ことの大切さを、家庭や地域で話し合い、合い言葉として皆さんで覚えましょう。



また、「子ども110番の家」が通学路のどこに設置されているか確認しておくことも大切です。

注：「子ども110番の家」とは子どもや女性が不審者から『声かけ・痴漢・つきまとい』などの被害を受けた時の緊急避難場所、又『急病・けが』などの応急救護場所として指定させていただいている施設を言います。

